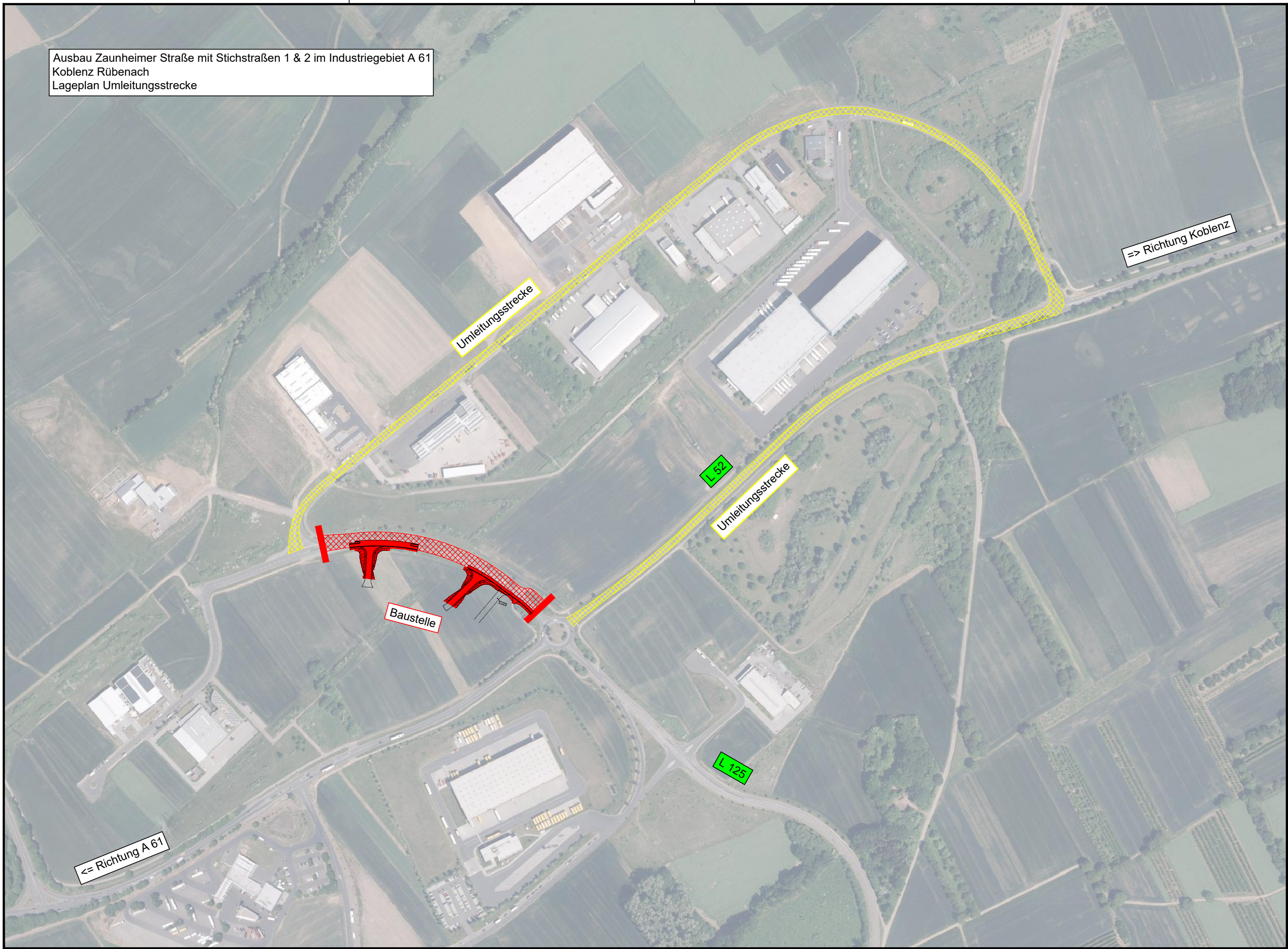


Ausbau Zaunheimer Straße mit Stichstraßen 1 & 2 im Industriegebiet A 61
Koblenz Rübenach
Lageplan Umleitungsstrecke



Umleitungsstrecke

L 52

Umleitungsstrecke

Baustelle

L 125

=> Richtung Koblenz

<=< Richtung A 61